

Betriebliche Informationen FLY IN 04 & 05.09 2021 LOLU

Anlassen der Triebwerke

Nur parallel zur Piste 08 zulässig, sofern nicht an Parkposition möglich.

Rollen

Vor dem Rollen Flugplatz Gmunden rufen. Rollen zum Apron nur über westlichen Rollhalt. Rollen zur Bahn 26/08 nur über östlichen Rollhalt

Kommerziellen Flugbetrieb

(Alpenfreifall, Heli Salzkammergut) nach Möglichkeit Vorrang in den Freigaben einräumen.

Parkmöglichkeiten Auto

Der Bereich an der Hangar Rückseite, sowie am östlichen Ende steht am 03.09 ab 1200 sowie am 04+05.09 nicht zur Verfügung.

Schulungsflüge/Platzrunden

Auf Schulungsflüge im nahen Platzbereich, sowie auf Platzrunden sollte am 04+05.09 verzichtet werden

NOTAM

Bitte NOTAM beachten

Positionen am Platz

1) Parkbereich LFZ LOLU

Bereich für alle in LOLU stationiert Maschinen. Parkrichtung immer parallel zur Piste 08. Anlansrichtung beachten!

2) Sitzmöglichkeiten Besucher

In diesem Bereich sind keine laufende Motoren zulässig. Hier müssen LFZ geschoben werden.

3) Static Display Aussteller

Bereich für Static Display der Aussteller. In diesem Bereich sind keine laufenden Motoren zulässig. Rollen mit laufenden Triebwerken hier nicht erlaubt.
STOP-Schilder

4) Sicherheitsbereich Tankstelle

kein offenes Feuer/Rauchen und laufende Motoren in diesem Bereich.

5) Parkbereich I Besucher

Parkbereich für Besucher oder länger abgestellt LFZ von LOLU. Parkrichtung 90° zur Pistenrichtung.. Auf versetztes Parken achten.

6) Parkbereich II Besucher Für maximal 2 kleine LFZ zulässig.

7) Parkbereich II Besucher Für maximal 2-3 LFZ zulässig

8) Parkbereich Fallschirmspringer Bereich für kommerziellen Flugbetrieb.

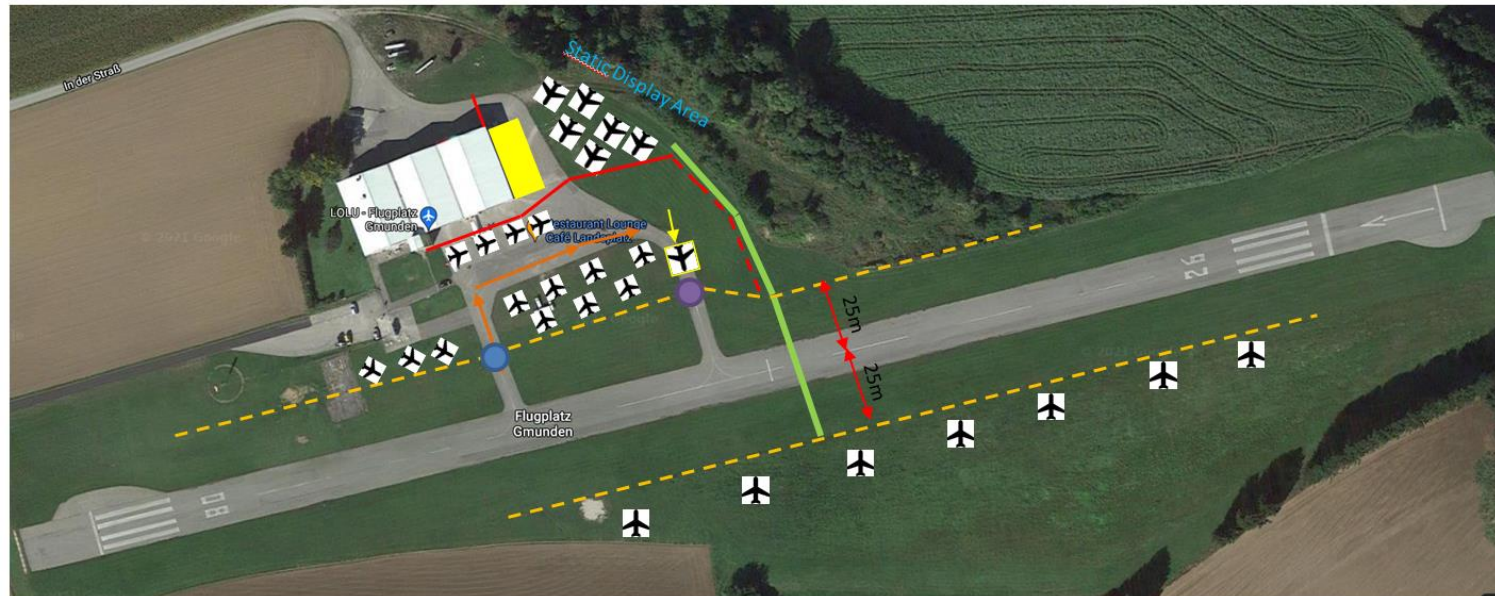
9) Run Up Position

Run Ups sind nur am östlichen Roll halt zulässig, sofern dieser nicht an der Parkposition durchgeführt wurde. Run Up von LFZ nur an Parkposition zulässig, wenn keine anderen LFZ beschädigt werden können. An der Run-up Position (Position 9) ist zwingend auf die abgestellten LFZ zu achten. Ggf. das LFZ zum Run-up drehen, dass der Propellerstrahl Richtung Büsche/Sträucher ausgerichtet ist. Möglich im Parkbereich I, II oder III sofern die Ausrichtung dies zulässt.

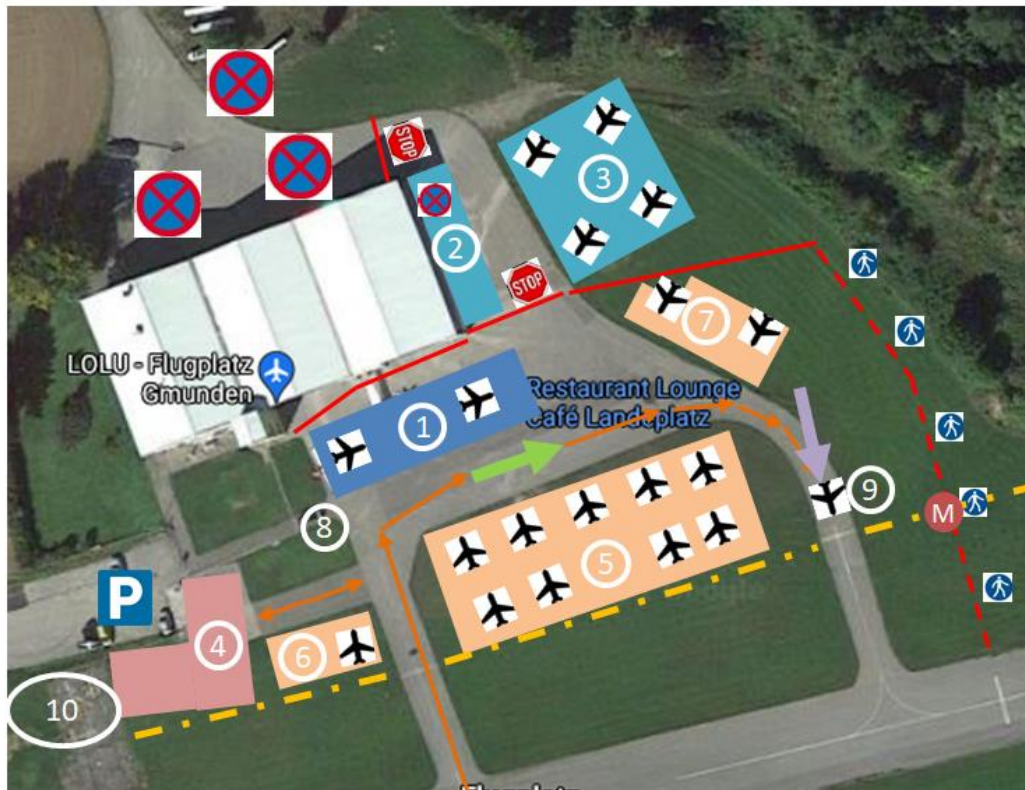
10) Hubschrauber

11) Parkbereich III Besucher

Ausweichbereich sollte Parkbereich I, II und III bereits voll belegt sein. Marshaller muss vor Ort sein zum Einweisen der Parkposition. Übergang Piste 08/26 nach Möglichkeit mit GroundCrew abgesichert. Anlassen und Run Up an Parkposition in gekennzeichnete Richtung.



- | | |
|--|--|
|  Gehweg |  Run Up Richtung |
|  Grenze Sicherheitsstreife Piste
mit Schildern gekennzeichnet alle 25m |  Holding Point West |
|  Abspernung flexibel (z.B. Flatterband) |  Holding Point East |
|  Abspernung fest (z.B. Gitter) |  Rollrichtung |
|  Bereich Bierbänke | |



- 1) Parkbereich LFZ LOLU
- 2) Sitzmöglichkeiten Besucher
- 3) Static Display Aussteller
- 4) Sicherheitsbereich Tankstelle
- 5) Parkbereich I Besucher
- 6) Parkbereich II Besucher (max. 2 LFZ)
- 7) Parkbereich III Besucher (max. 3 LFZ)
- 8) Parkbereich Alpenfreifall
- 9) Run Up Position
- 10) Hubschrauber

- | | | | | | | | |
|---------|---------------------|--|--------------|--|------------------------|--|------------|
| - - - | Absperrung flexibel | | Gehweg | | Run <u>Up</u> Richtung | | Marshaller |
| - - | Absperrung fest | | Parkrichtung | | Anlassrichtung | | |
| - . . - | Sicherheitsstreifen | | Rollrichtung | | | | |

11) Parkbereich III Besucher



- - - Absperrung flexibel  Gehweg  Run Up Richtung  Marshaller
- Absperrung fest  Parkrichtung  Anlassrichtung
- . . . Sicherheitsstreifen  Rollrichtung