

TRANSPONDER NOTFALL-CODES

Entführung 7500
 Funkausfall 7600
 Notfall 7700

FUNK-NOTFREQUENZ

121,500 MHz

SUCH- / RETTUNGSDIENST

+43 (0)1-798 83 80 (H24)

FUNKAUSFALL BEI VMC (als kontrollierter Flug):

- > Transponder 7600
- > In VMC bleiben, Blindmeldungen absetzen
- > Am nächsten geeigneten Flugplatz landen und Landemeldung abgeben
- > **Achtung: LOKALE VERFAHREN bei Flughäfen (Lichtzeichen beachten)**

WICHTIGE FLUGPLATZ-/BODENZEICHEN

Gesperrt Vorsicht Landerichtung Rechts-Platzrunden gehen in Richtung brauchen Hilfe brauchen Arzt

in auffälliger Farbe

ABFANGZEICHEN

- + (Wenn in Funkkontakt) ATC informieren
- + Auf Notfrequenz (121,500MHz) Verbindung aufnehmen
- + Transponder 7700
- + **ANWEISUNGEN FOLGE LEISTEN**

Abfangendes LFZ		Antwort
<ul style="list-style-type: none"> • Querruder AUF - AB • Blinkende Positionslichter 	Folgen Sie!	<ul style="list-style-type: none"> • Querruder AUF - AB • Blinken mit Positionslichtern
<ul style="list-style-type: none"> • Hochziehen und abdrehen 	Weiterfliegen	<ul style="list-style-type: none"> • Querruder AUF - AB
<ul style="list-style-type: none"> • Fahrwerk raus • Landescheinwerfer EIN • Überfliegen d. Flugplatzes 	Folgen und hier landen!	<ul style="list-style-type: none"> • Fahrwerk raus • Landescheinwerfer EIN • Landen (wenn möglich)

LICHTSIGNALLE im Flug

JETZT NICHT LANDEN!

grün Landung frei
 Zwecks Landung zurückkehren

rot In Warterunde fliegen
 Flugplatz unbenützb, nicht landen

weiß Hier landen und zur Abstellfläche rollen (Landefreigabe abwarten!)

FORDEC

- F - Facts**, first fly the aircraft
- O - Option**
- R - Risks/Benefits**
- D - Decide**
- E - Execute**
- C - Check**, Checklist

Disclaimer: Diese Schnellhilfe dient der groben Übersicht und ersetzt weder die Flugvorbereitung noch eine allenfalls erforderliche Neu-/Umplanung im Flug. (Stand März 2020).

SICHERHEIT LIEGT IN DER LUFT

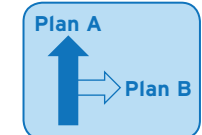
Die wichtigsten Informationen für eine sichere Flugdurchführung

SAFETY

I'M SAFE

- I - Illness** Symptome?
- M - Medication** Nebenwirkungen?
- S - Stress** Zeit, Job, Familie?
- A - Alcohol** 0,0 ‰!! 8h / 24h?
- F - Fatigue** ausgeruht?
- E - Eating** gegessen + getrunken?

Plane Alternativen



GUMPS

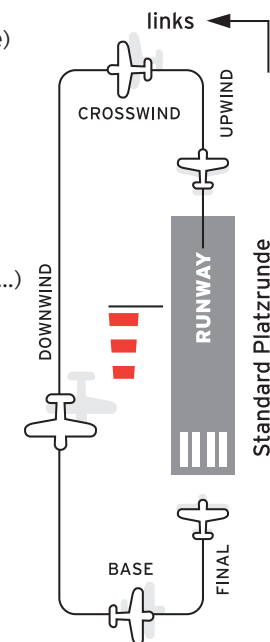
- G - Gas** Sprit, Tank, Spritpumpe
- U - Undercarriage** Fahrwerk ausgefahren
- M - Mixture** Gemisch - fett
- P - Propeller** volle Drehzahl - ganz vorne
- S - Seat Belts + Switches + Speed**

- R - SAFETY FIRST!**
- Checks:** - Flughandbuch
 - Checklisten
 - SPEED + TRIM
 - TEMP + VEREISUNG
 - REMINDE:** - Flugleistung (Dichtehöhe)
 - Beladung + Schwerpunkt
 - R - Rechne mit Triebwerksausfall**

FLUGBETRIEB

In Pilotenverantwortung:

- Flugvorbereitung / Flugplanung**
 - mit PAX: 3 Ldg. in 90 Tagen - je Klasse (TMG/SEP/MEP/Type)
 - Flugzeitbeschränkungen (NCO)
 - NOTAM / AIP aktuell
 - Geräte funktionsfähig
 - Techn. Mängel freigegeben (Wart/Halter/PIC)
 - Wettermindestbedingungen
 - Gültige An- und Abflugverfahren
 - Fluglärm vermindern, Mindestflughöhen
 - Kraftstoffreserve (30 Min., Hubschr. 20 Min.)
 - Verhalten auf Flugplätzen (Warnweste, Tanken, Rauchverbot,...)
 - Passagiere briefen - auch für Notfälle
 - Bordbuch: korrekt & unterschrieben
- Mindestausrüstung (Flughandbuch + NCO/SAO/BOP) für die Route**
 - Uhr, Magnetkompass, Höhenmesser, Fahrtenmesser
 - COM für RMZ, XPDR für TMZ, notwendige NAV, ELT/PLB, O₂ über 10.000 ft, Schwimmwesten über Wasser, Nötausrüstung, Bordapotheke, Feuerlöscher
 - Schlechte Sicht / Nacht: Variometer, künstlicher Horizont, Wendezeiger, Kreiselkompass, Lichter, Pitotheizung
- An Bord:**
 - Flughandbuch, Flugplan; gültige Karten (elektr./Papier)
 - Lizenz/Medical, Lichtbildausweis, Sprechfunkzeugnis
 - Borddokumente (Eintragung, LTZ & ARC, Lärmzeugnis, Funkbewill., Versicherung), Bordbuch

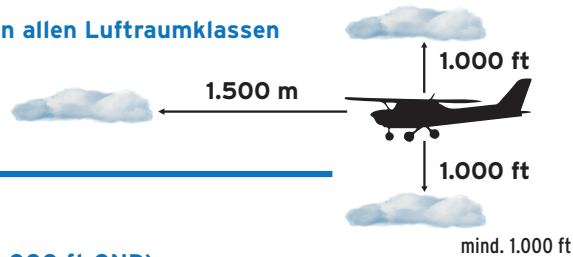


SICHTFLUGREGELN

In allen Luftraumklassen

Sq.7000* / Sq.0000* (Ballon)
(* wenn nicht anders angewiesen)

Flugsicht 8 km
(unter 10.000 ft MSL **5 km**)



Bei Tag in G bis max 3.000 ft MSL (1.000 ft GND)

Flugsicht 1.500 m (Helicopter 800 m)
Frei von Wolken! Erdsicht! Max. 140 kt



SONDERSICHTFLUG (bei Tag, nur in CTR)

Flugsicht 1.500 m (Helicopter 800 m)
Hauptwolkenuntergrenze 600 ft GND
Frei von Wolken! Erdsicht! Max. 140 kt

LUFTRÄUME

Freigabepflicht in C und D

Transponderpflicht in E für motor. LFZ (Mode S)

TMZ: Transponderpflicht für alle LFZ

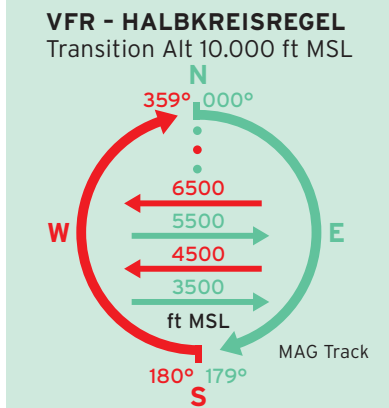
RMZ: Sprechfunkpflicht für alle LFZ

TRA: siehe AIC (Reserved Area)

www.austrocontrol.at -> Piloten -> AIM Produkte

Mil. Training Areas: siehe Airspace Use Plan

www.homebriefing.com -> MIL -> AUP



VORRANGREGELN

Ballon vor Segelflugzeug vor Motorflugzeug/Heli



SYMBOLS UND ABKÜRZUNGEN



h (ft)	2000	X	M	D	O
1500	X	M	D	D	
1000	X	M	M	M	
		X	X	X	X
		2	5	8	VIS (km)

GAFOR
CLOUDS
few: 1/8 - 2/8 sct: 3/8 - 4/8 bkn: 5/8 - 7/8 ovc: 8/8

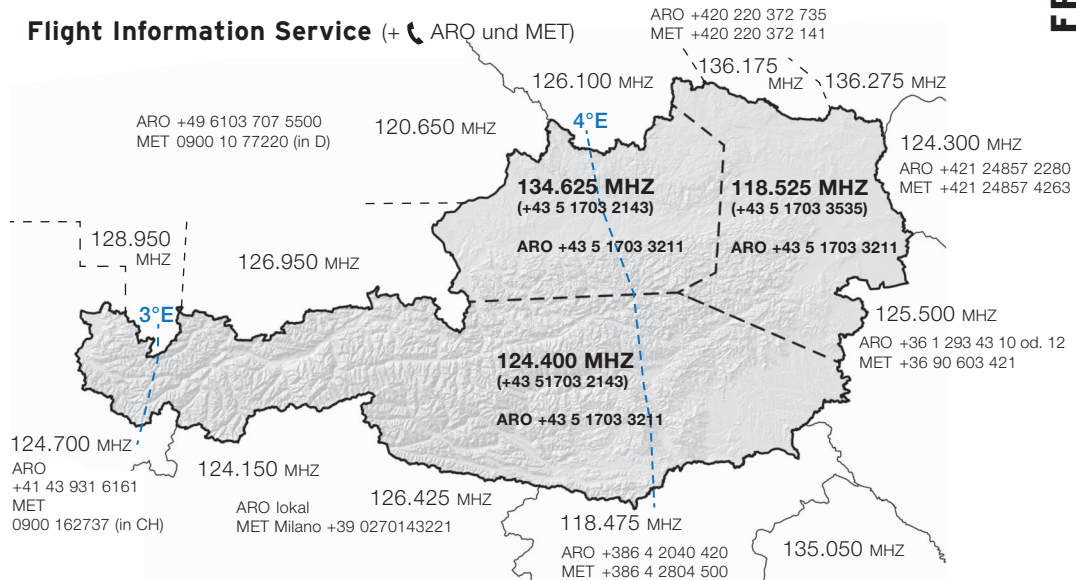
- BR = Dunst
- FG = Nebel
- FZ = gefror.
- Wettererscheinung
- GR = Hagel
- GS = Graupel
- RA = Regen
- SH = Schauer
- SN = Schnee
- TS = Gewitter, SQL = Gewitterlinie
- VC = in der Umgebung
- Intensität: - leicht / + stark
- CAVOK: Sicht > = 10km, keine Wolken unterhalb der MSA, keine Wettererscheinungen, keine TCU/CB
- BTN = zwischen
- CLD = Wolken
- EMBD = eingebettet
- FCST = Vorhersage
- HVY, SEV = schwer
- INTSF = intensivierend
- ISOL = vereinzelt
- LCA = lokal
- MOD = mäßig
- NSW = keine signifikante Wettererscheinung
- NCD = keine Wolke detektiert
- NSC = keine signifikante Bewölkung
- SFC = am Boden
- VAL = in den Tälern
- WKN = abschwächend

FLUGHÄFEN	TWR	APP	ATIS	VOLMET	Tel. +43 5 1703		
					VOLMET	ATIS	COM Failure
LOWG	118,200	119,300	126,130			-6731	-6712
LOWI	120,100	119,275	126,030	130,475	nat. -6634	-6631	-6612
LOWK	118,100	126,825	126,330	122,275	nat. -6834	-6831	-6812
LOWL	118,800	129,625	128,130			-6431	-6412
LOWS	118,100	123,725	133,330			-6531	-6512
LOWW	119,400 123,800	118,775 N 134,675 S	122,955	122,550 126,000	nat. -3439 internat. -3438	-6331	-3221

MILITÄR	TWR	APP	'Flugplatz' zivil	Tel. mil.
LOXA	118,000	-	130,000	+43 5 0201 5768800
LOXN	123,250	-	130,150	+43 5 0201 2068830
LOXT	118,900	136,125	119,450	+43 5 0201 3268700
LOXZ	135,375	129,475	123,500	+43 5 0201 5268600

	Flugplatz	others	Tel.
LOAN	122,655	Achtung: RMZ	+43 2622 26700 1357
LOAV	118,605	Achtung: RMZ	+43 17007 9200

Flight Information Service (+ ARO und MET)



Flugplan: Abflug- und Landemeldung!

FUNK-FREIGABE: KENNZEICHEN, POSITION, HÖHE, SQUAWK, ERBITTE ...

Flugwetterberatung (00:00-24:00 Uhr): 0900-9797 03 (€1,81.-/min)
Alpenflugwetter (07:00-22:00 Uhr): 0900-9797 01 (€1,81.-/min)

Briefing: www.homebriefing.com
www.austrocontrol.at/flugwetter

Lokale MET: **Kostenlos** bei allen C per ☎ mit der MET-Taste

Onlinekarte VFR Austria auf www.austrocontrol.at